

Analyse professionnelle de la composition corporelle :

BODYSTAT® I500

L'ASPECT SCIENTIFIQUE DE L'ÉVALUATION CORPORELLE EN PRATIQUE CLINIQUE



www.bodystat.com


Bodystat®

ANALYSE DE COMPOSITION CO AVANCÉE POUR LE SECTEUR D DE LA REMISE EN FORME ET D

FAITES ATTEINDRE DE NOUVEAUX SOMMETS À VOTRE ENTREPRISE

Principalement destiné aux secteurs de la santé, de la remise en forme, de la gestion du poids et des loisirs, mais aussi largement utilisé en recherche ainsi qu'en médecine, le Bodystat®1500 est notre appareil de mesure, d'analyse et de suivi de la composition corporelle d'envergure internationale. Unique en raison de sa simplicité d'utilisation et de sa profondeur d'analyse, c'est un outil fondamental utilisé par de nombreux centres de remise en forme à travers le monde.

Le secteur de la santé atteint aujourd'hui des sommets et toutes les prévisions laissent entrevoir une croissance massive à une époque où les consommateurs prennent de plus en plus conscience de l'importance de leur santé. Le Bodystat 1500 est particulièrement en mesure d'aider les propriétaires de centres de remise en forme à profiter de cette croissance exceptionnelle et à obtenir des parts de marchés ainsi qu'un chiffre d'affaires plus importants.

Montrer à vos clients, anciens comme nouveaux, que vous utilisez le Bodystat 1500, sera pour eux la preuve que votre centre de remise en forme est à la pointe en matière de santé personnelle et de bien-être, ce que tout consommateur recherche de nos jours. Cela encouragera une fréquentation accrue de vos installations (générant ainsi un meilleur chiffre d'affaires) ainsi que l'arrivée de nouveaux adhérents.



PROFONDEUR ET LA SANTÉ, LES LOISIRS



CHIFFRE D'AFFAIRES, FIDÉLISATION ET NOMBRE DE CLIENTS ACCRUS !

FIDÉLISATION ACCRUE

Le Bodystat 1500 offre à vos membres l'analyse de composition corporelle avancée qu'ils exigent, mais permet également de favoriser une plus grande utilisation de vos installations de remise en forme.

CHIFFRE D'AFFAIRES ACCRU

L'analyse avancée offerte par le Bodystat 1500 est facturée par un grand nombre de centres de remise en forme à travers le monde. Cela permettra, non seulement, de décupler les revenus provenant de membres existants, mais sera également un argument clé de vente puissant pour l'attraction de nouveaux clients.

PARRAINAGES ACCRUS

Lorsque vos membres verront la profondeur de l'analyse de composition corporelle du Bodystat 1500, ils partageront leurs statistiques de santé et de condition physique avec leur entourage. Cela vous permettra d'obtenir de nouveaux membres grâce à la magie du parrainage.



DONNEZ-LEUR CE QU'ILS PROGRAMME DE PAIEMENT MENSUEL DISPONIBLE

LE BODYSTAT®1500

L'analyse de composition corporelle avancée offre à vos membres ce qu'ils exigent de plus en plus : une compréhension approfondie de leur santé cellulaire ! La croissance sans précédent du secteur de la santé et de la remise en forme devrait se poursuivre et le Bodystat 1500 comble le fossé entre les attentes des clients et les appareils traditionnels de mesures corporelles peu fiables.

L'évaluation scientifique et la surveillance de l'état de santé d'un individu font maintenant partie intégrante de la recherche médicale, de la médecine générale, de l'évaluation de la condition physique, mais aussi des programmes d'entraînement sportif. La seule mesure de la masse corporelle n'est plus un indicateur précis de l'état de santé. La composition corporelle (la proportion de masse maigre et grasse dans le corps), elle, est devenue l'un des indicateurs clés de santé.

L'impédancemétrie offre de meilleures mesures de la masse maigre/grasse et prime sur les mesures de l'indice de masse corporelle trop souvent limitées. Elle permet également aux férus de remise en forme d'obtenir des résultats fiables prenant en compte la masse musculaire, la masse hydrique et la masse grasse lors de l'évaluation de leur santé.

Le Bodystat®1500 offre des analyses et des rapports complets de toutes ces mesures :

- + Taux de graisse corporelle et masse grasse
- + Masse maigre
- + Masse maigre sèche
- + Masse hydrique en pourcentage et en litres
- + Plages normales de masse grasse, de masse maigre, de poids total et de masse hydrique
- + Rythme métabolique basal (BMR)
- + BMR/masse corporelle
- + Besoins quotidiens moyens en calories
- + Indice de masse corporelle et plage normale
- + Rapport taille/hanches.



LS VEULENT



IMPRIMANTE BODYSTAT®

- + Imprimante thermique portable dotée d'une connexion Bluetooth permettant l'impression immédiate hors site des résultats.
- + Fonctionne avec des piles. Légère.

- + Évaluation convenant aux **adultes** de 18 ans et plus
- + Portable. Fonctionne avec des piles
- + Technologie Bluetooth pour l'envoi direct au logiciel
- + Logiciel BIAS Body Manager disponible
- + Graphiques de tendance en couleur pour le suivi de l'évolution
- + Rapport de santé et évaluation des risques cardiaques
- + La technologie d'analyse de la composition corporelle avancée de l'un des leaders mondiaux en développement de technologies d'impédancemétrie
- + Repose sur plus de 65 ans d'expérience collective en impédancemétrie et en évaluation de la condition physique.

SPÉCIFICATIONS DU BODYSTAT®1500

MESURES	
Technologie	Technologie d'impédancemétrie par conversion d'un signal de blocage
Plage de mesure de l'impédance	20 - 1 300 ohms
Précision	Impédance 2-3 Ω
Courant de contrôle	200 microampères R.M.S. (valeur efficace)
Fréquence	50 (kilohertz)
Étalonnage	Un étalonneur est fourni pour les vérifications indépendantes occasionnelles.
Configuration	2 fils de connexion (amovibles)
Temps de calcul	3 secondes
Communication avec l'ordinateur	Interface sans fil Bluetooth
GÉNÉRALITÉS	
Température opératoire	+ 5 °C à + 40 °C
Température de stockage	0 °C à + 60 °C
Humidité relative	Moins de 70 % d'HR (humidité relative) jusqu'à + 60 °C sans condensation. L'appareil ne doit pas être utilisé dans une zone dans laquelle de la condensation pourrait se former à l'intérieur du boîtier.
Pression atmosphérique	860 hPa à 1 060 hPa
Alimentation	Piles alcalines Duracell MN1500, 6 x AA (LR6) 1,5 V non rechargeables
Dimensions	185 mm L x 115 mm l x 38 mm H (7,28 po L x 4,53 po l x 1,50 po H)
Poids	Poids de l'appareil : 441 grammes
Piles faibles	Un avertissement est affiché lorsque le niveau des piles est faible et que celles-ci doivent être remplacées. Si l'appareil est en marche et qu'aucune donnée n'est entrée pendant 60 secondes, un signal d'alarme sera émis pour avvertir l'utilisateur que le dispositif est toujours allumé et que les piles sont alors sollicitées. Mise hors tension automatique en cas de non-utilisation de plus de 15 minutes.
Entretien	Aucune pièce ne doit être entretenue. Seules les piles doivent être remplacées.
Normes de qualité	Fabriqué selon les exigences de qualité strictes de la norme ISO 13485 2003. Entièrement certifié par la Medical Devices Directive (MDD) y ayant apposé son marquage CE0120. Également approuvé par la FDA, pour la norme EN60601.

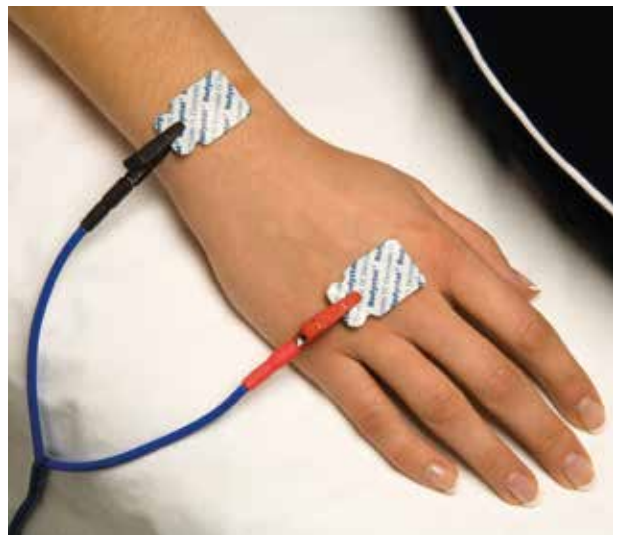


SIMPLE D'UTILISATION, NON INVASIF ET RÉSULTATS INSTANTANÉS

UTILISATION DE VOTRE BODYSTAT®1500

L'utilisation de votre Bodystat 1500 ne pourrait être plus aisée : aucune formation n'est nécessaire et le processus est complètement non invasif, ce qui est important pour la personne mesurée. Le Bodystat 1500 est composé de deux câbles principaux comprenant chacun deux pinces crocodiles, rouges et blanches. Ces pinces sont attachées aux extrémités des électrodes. Le sexe, l'âge, la taille, le poids et, facultativement, le niveau d'activité ainsi que les mesures de la taille/des hanches du sujet sont saisis à l'aide de trois boutons.

L'appareil envoie un signal sans danger produit par les piles à travers le corps et mesure l'impédance bioélectrique à une fréquence fixe de 50 kHz. Une fois l'analyse terminée et dans les trois secondes qui suivent, un rapport complet de composition corporelle est affiché sur l'écran LCD et indique la masse grasse, la masse maigre, la masse hydrique ainsi que les plages optimales. Les rythmes métaboliques, l'IMC et le ratio taille/hanche sont également affichés sur l'écran LCD.



VOTRE OFFRE PEUT ÊTRE ENCORE PLUS GRANDE !

Notre nouvelle mise à niveau logicielle avancée est aujourd'hui disponible et offre encore plus d'avantages à vous ainsi qu'à vos membres. Déjà utilisateur du Bodystat 1500, veuillez nous contacter ou appeler votre distributeur pour plus d'informations sur la mise à niveau. Pour les nouveaux clients, le logiciel peut également être acheté avec votre appareil Bodystat 1500.

« Le but est de promouvoir les progrès en matière de santé mondiale à l'aide d'avancées scientifiques permettant la prévention ainsi que la détection et le traitement précoce de maladies. Seulement 5 % du corps médical prête attention à la détection précoce. S'il était possible que ces 5 % deviennent 30 %, des vies pourraient être prolongées, les coûts réduits et plus encore. » (*Financial Times, Wealth Quarterly, 29 juin 2007*)

Le problème lié à la mesure unique du poids :

Une augmentation du volume d'eau extracellulaire et une diminution de la masse cellulaire ne peuvent pas être détectées à partir du poids total, même en cas de changement de la masse maigre OU dans le cas où aucun changement n'aurait lieu au niveau du poids total. À moins que vous ne mesuriez les composantes séparées du poids (p. ex., masse grasse, maigre et hydrique), vous, ou votre client, pourriez en fait perdre de la masse maigre et le poids total pourrait masquer une augmentation de la masse hydrique.

La mesure de la masse maigre sèche est plus importante que la mesure de la masse maigre, puisque cette première est distincte de tout changement en matière de masse hydrique.

LOGICIEL BIAS BODY MANAGER

Ce logiciel est recommandé lorsque de nouvelles analyses régulières sont effectuées sur un même individu pour suivre les changements en matière de composition corporelle, de santé et de bien-être. Le logiciel BIAS BODY MANAGER propose quatre fonctionnalités principales :

- + **Composition corporelle** : offre une analyse détaillée du corps entier. Ces rapports incluent les rapports professionnels et simplifiés de composition corporelle.
- + **Rapports de tendance** : suivi des résultats sur une période de temps afin de suivre les changements et de surveiller l'évolution. Les graphiques sont clairs, en couleurs et offre un support visuel sur lequel les clients peuvent baser leurs efforts.
- + **Rapport de santé** : basé sur l'étude de Framingham, c'est un rapport de santé générale qui inclut tabagisme, diabète, tension artérielle et cholestérol. Il permet également la création de scénarios hypothétiques avec vos clients et prédit de façon précise les avantages d'un arrêt du tabac, d'une réduction du cholestérol, etc. Il donne au client une motivation immédiate lui permettant d'obtenir des résultats positifs et aidant ainsi le professionnel à motiver et à conserver sa clientèle.
- + **Rapport de perte de poids** : ce programme unique permet de choisir parmi différents exercices d'intensité variée, mais également de choisir leur durée, de calculer le nombre de calories brûlées ainsi que le nombre de semaines requises pour atteindre le poids visé.



À PROPOS DE BODYSTAT

Bodystat Ltd, située sur l'île de Man (îles Britanniques), est une entreprise certifiée ISO 13485 2003 fondée en 1990. Nous sommes exclusivement spécialisés dans les technologies d'impédancemétrie et dévoués à développer les connaissances sur ce sujet afin d'améliorer santé et bien-être. Nous possédons une large collection d'articles de recherche (disponible sur notre site web) consacrés à l'apport de données non commerciales et libres de droits aux éducateurs.

Nos appareils sont fabriqués en Europe, selon les exigences les plus strictes et en utilisant uniquement les meilleurs composants électriques. La grande qualité de nos appareils est la garantie de résultats précis à la fois fiables et reproductibles.

Bodystat Limited

Ballakaap • Ballafletcher Road
Cronkbourne • Douglas
Ile of Man • IM4 4QJ • Îles Britanniques

Tél. : **+44 (0) 1624 629571**
Fax : **+44 (0) 1624 611544**
Courrier électronique : **info@bodystat.com**
Web : **www.bodystat.com**

